



La responsabilité sociétale
au coeur de nos engagements

■ Le mot du Président

A la création en 2015 de la Fondation Azalaï, nous avons à l'idée de créer une meilleure Afrique et pourquoi pas un monde plus meilleur ; une chose que nous nous attelons à rendre possible.

La naissance de cette organisation étant la résultante d'une observation faite en Afrique quant au manque de ressources premières en matière d'éducation et du taux florissant de la pauvreté, nous avons voulu apporter notre pierre à l'édifice en nous impliquant d'avantage dans l'éducation de nos enfants et de la jeune fille, qui représentent la génération de demain ainsi que lutter contre la pauvreté. A travers aussi le caractère d'aide au développement ainsi que la dimension sociale et sociétale de la Fondation, nous entendons apporter un plus afin d'améliorer au mieux la qualité de vie des populations en Afrique. Notre combat tourne autour de ces 4 points essentiels que sont l'insertion sociale, la protection de l'environnement, l'aide humanitaire et l'entrepreneuriat.

Très engagés à soutenir les projets répondant à notre vision, nous avons ouvert une lucarne de soutien aux jeunes entrepreneurs, aux collectivités, puis aux structures dans le besoin en leur apportant un soutien soit financier ou en les équipant de matériaux utiles à la réalisation de leur projet.

À la Fondation Azalaï, l'humain passe en premier car notre leitmotiv est l'empathie et le respect de la personne humaine. Nous vous invitons donc à faire route avec nous dans cette nouvelle aventure et ensemble bâtissons l'Afrique de demain !

Mossadeck BALLY



■ À propos de nous

La Fondation Azalaï, filiale du groupe Azalaï Hôtels, s'inscrit désormais dans la Responsabilité Sociale des Entreprises (RSE). Cette action se traduit au niveau opérationnel par la mise en œuvre de stratégies d'aide au développement économique et social en Afrique, de formation professionnelle dans l'univers hôtelier et par l'accompagnement des communautés, ainsi que des actions sociales en faveur des jeunes et des femmes.

La Fondation Azalaï intervient dans tous les domaines permettant d'améliorer la vie des populations locales, à travers des soutiens financiers, matériels ou logistiques apportés à des actions de mécénat et plus généralement, en toute initiative qui s'inscrit dans le cadre de son objet et qui est à but non lucratif ou dont le bénéfice sera fait don aux populations.

Cela peut être une activité ponctuelle, sans intérêt commercial, organisée par une tierce partie (individu, famille, organisation, fondation ou groupe), afin d'amasser des fonds pour en faire don il peut également s'agir d'une activité de financement par l'entremise de laquelle un partenaire commercial (entreprise), remet à la Fondation Azalaï une partie des revenus liés à la vente de ses biens ou services.



■ Missions

La Fondation Azalaï s'est assignée comme mission de participer à l'amélioration de la qualité de vie des populations à travers des actions en lien avec son objet en l'occurrence :

-
- Contribuer au développement humain dans un environnement de proximité sain et sûr
 - Contribuer au développement socioéconomique durable des plus démunis.
 - Contribuer au développement de l'écotourisme durable
 - Participer à la prévention et la gestion des conflits.
 - Participer à l'éradication du Paludisme.
 - Participer à la prévention contre le VIH/SIDA et les MST
 - Aider les personnes atteintes de maladies graves (Diabète, Drépanocytose...) et leur entourage. - Soutenir l'entrepreneuriat, l'éducation, la formation et la promotion de la femme etc.
-



Engagements

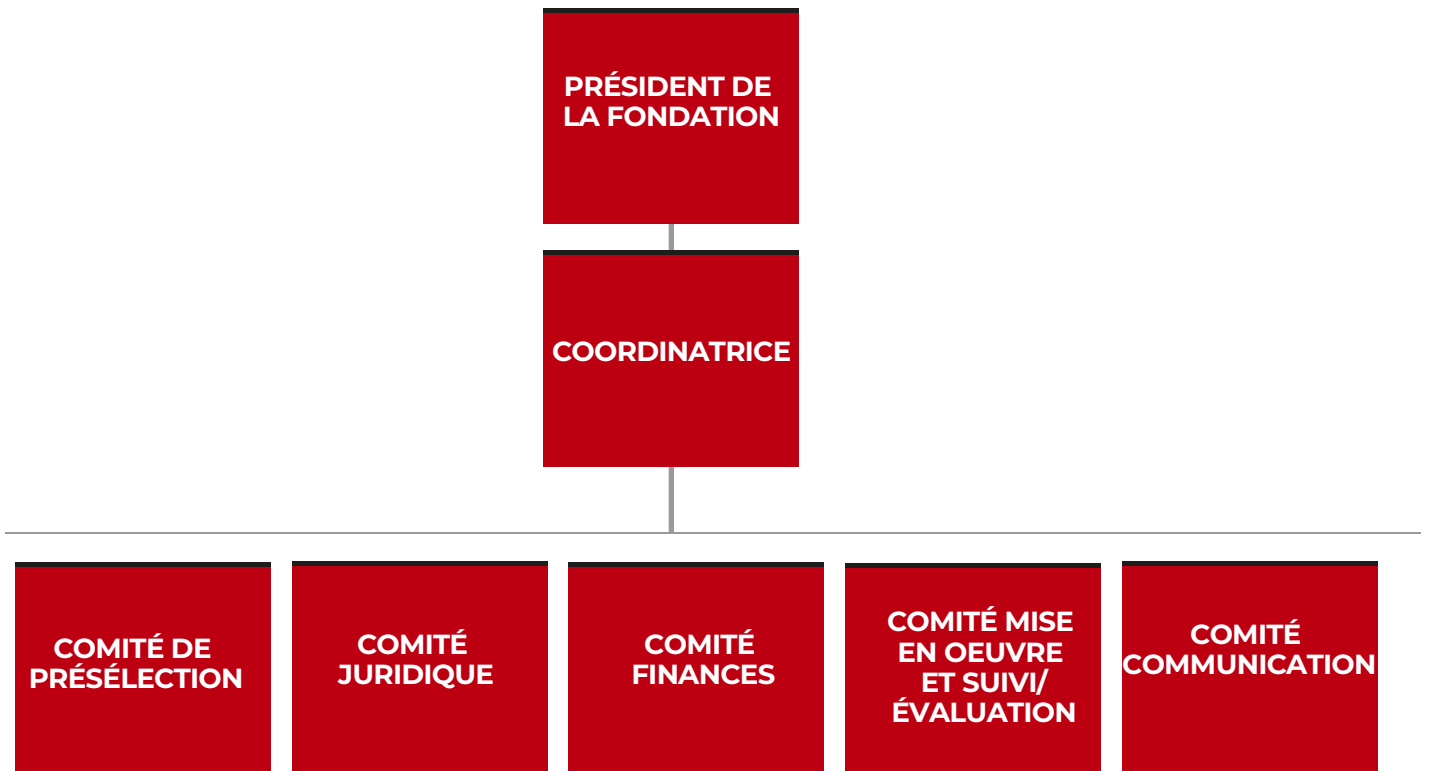
Pour cela, elle s'est engagée à soutenir les projets dans les domaines de la santé, de l'éducation et de la culture en droite ligne avec la mission qu'elle s'est assignée. Pour mieux prendre en compte leurs préoccupations, la Fondation Azalaï déroule chaque année des programmes sur ses 4 axes prioritaires, notamment :

- Insertion sociale : diversité, santé et solidarité, aide aux personnes en grande difficulté, lutte contre l'illettrisme, accès à la culture,
- Protection de l'environnement : actions de sensibilisation, sauvegarde du patrimoine, protection de la biodiversité.
- Aide humanitaire : soutien aux populations en difficulté, solidarité.
- Entrepreneuriat : soutien aux jeunes entrepreneurs.

Nonobstant ses 4 axes prioritaires, d'autres actions peuvent être soutenues si elles entrent dans le cadre de l'objet de la Fondation Azalaï et si elles sont inscrites dans le programme annuel de la Fondation Azalaï.

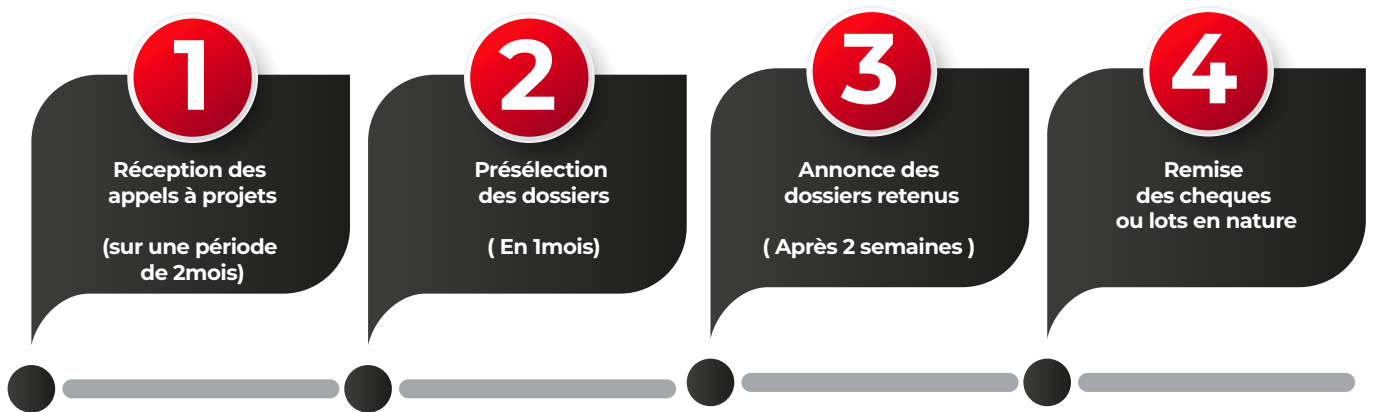


■ Organigramme



Calendrier de sélection

Le calendrier de sélection est établi pour permettre aux postulants à l'accompagnement d'avoir plus de détails sur la procédure de soumission, depuis les dépôts de dossiers jusqu'à l'annonce des dossiers retenus, suivi de la remise de chèques ou de lots en nature.





CONTACTS

+223 44 90 49 44

fondation@azalahotels.com
contact@fondationazalai.org
www.fondationazalai.org